



# KODEKS POSTĘPOWANIA DŁA DOSTAWCÓW

**EXTRAL**  
ALUMINIUM

# Spis Treści

1. Wprowadzenie.....	3
2. Pracownicy.....	4
3. Relacje biznesowe.....	5
4. Środowisko.....	6
5. Społeczeństwo.....	7
6. Weryfikacja.....	8
7. Funkcjonowanie kodeksu.....	8



# Wprowadzenie

Zrównoważony rozwój stanowi podstawę, na której budujemy nasz biznes.

W Kodeksie postępowania dostawców wskazane zostały wartości i wymagania, którymi kierujemy się w EXTRAL i oczekujemy, że nasi dostawcy będą identyfikować się z tymi wartościami i wymaganiami, by świadczyć usługi jak najwyższej jakości w sposób innowacyjny i spełniający wymogi w zakresie ochrony środowiska.

Jesteśmy świadomi, iż trudno jest wskazać szczegółowe zasady, które mogłyby mieć zastosowanie w każdej sytuacji, dlatego Kodeks jest wdrażany w takim stopniu, aby wartości w nim wskazane znalazły jak najszersze zastosowanie.

EXTRAL opiera relacje z dostawcami na wzajemnym szacunku, partnerstwie, zaufaniu oraz obustronnych korzyściach biznesowych.



**EXTRAL**  
ALUMINIUM

# Pracownicy

Oczekujemy od dostawców zapewnienia uczciwych warunków pracy, w tym przestrzegania właściwych regulacji prawnych dotyczących:

- braku akceptacji dla jakichkolwiek form molestowania, dyskryminacji i mobbingu lub innych zachowań, które uważane są za poniżające,
- lokalnego prawa w zakresie możliwości zrzeszania się i negocjacji zbiorowych,
- umożliwieniu pracownikom reprezentacji oraz dialogu,
- zapewnieniu bezpiecznego środowiska pracy poprzez przestrzeganie odpowiednich przepisów prawnych w zakresie bezpieczeństwa i higieny pracy oraz stosowanie rozwiązań mających na celu stałą poprawę bezpieczeństwa pracy,
- przestrzegania przepisów dotyczących możliwości zatrudniania nieletnich oraz poszanowania proporcjonalności czasu wolnego do czasu pracy,
- eliminacji jakichkolwiek form współczesnego niewolnictwa oraz pracy przymusowej,
- uczciwego wynagradzania za pracę



# Relacje biznesowe

**W EXTRAL prowadzimy politykę otwartości i przejrzystości,  
która jest kluczem do wiarygodności i zaufania  
w praktyce biznesowej.**

Od naszych dostawców oczekujemy podejmowania działań mających na celu dążenie do wysokiej jakości relacji biznesowych, w szczególności:

- oparciu relacji biznesowych na przejrzystych i partnerskich zasadach, które umożliwiają szybkie wyjaśnienie wątpliwości i konfliktów,
- przestrzegania przepisów prawa (lokalnych i międzynarodowych), norm i certyfikatów oraz specyficznych regulacji branżowych do których przestrzegania dostawcy zobowiązali się na podstawie odrębnych ustaleń,
- dochowania należytej staranności przy zawieraniu umów z partnerami biznesowymi, w tym wymogów dotyczących sankcji, ochrony danych osobowych oraz przeciwdziałania praniu pieniędzy,
- przestrzeganiu przepisów dotyczących uczciwej konkurencji oraz antymonopolowych,
- braku tolerancji dla jakichkolwiek przejawów korupcji,
- unikania konfliktu interesów wobec EXTRAL oraz dokonywania ujawnienia konfliktu interesów, jeżeli taki konflikt mógłby mieć wpływ na relacje biznesowe,
- zapewnieniu odpowiedniej ochrony własności, w tym tajemnic handlowych, patentów i know-how,
- przestrzeganiu przepisów i wymagań dotyczących bezpieczeństwa



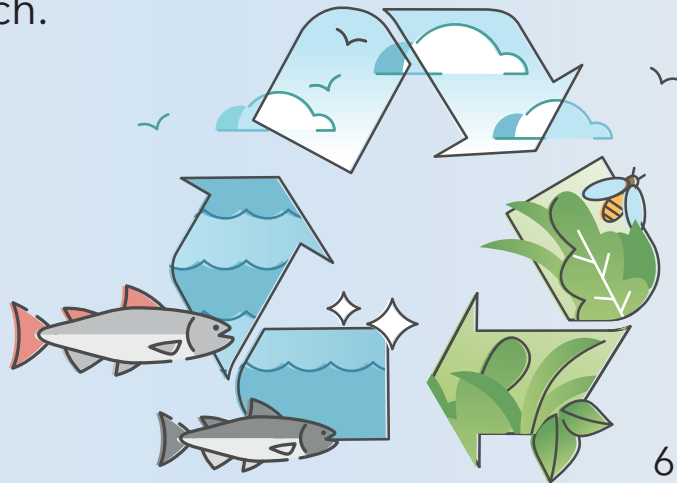
**EXTRAL**  
ALUMINIUM

# Środowisko

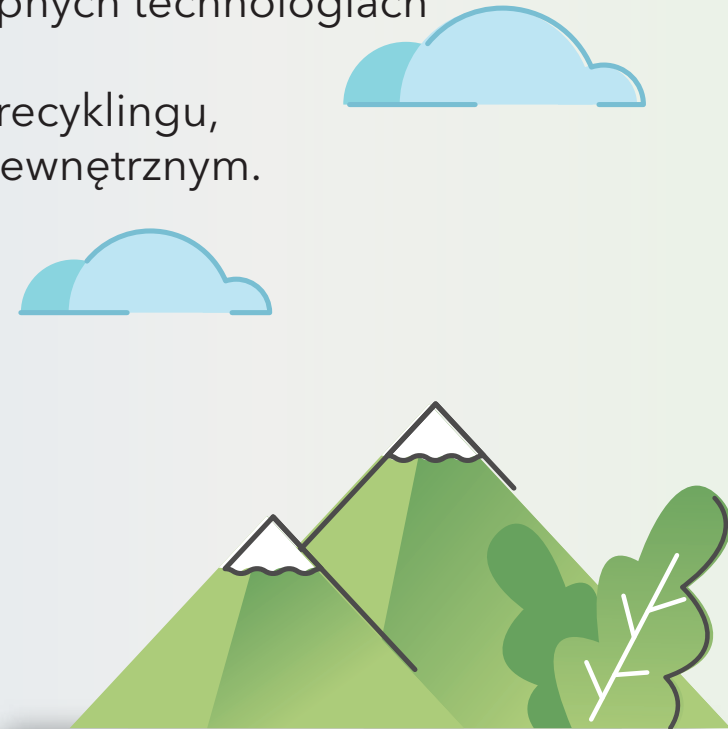
**EXTRAL znacząco angażuje się w ochronę środowiska i klimatu, dlatego oczekujemy od dostawców ograniczenia negatywnego wpływu na środowisko oraz poszanowania zasobów naturalnych, w szczególności poprzez:**

- zachowanie zgodności ze wszystkimi obowiązującymi przepisami dotyczącymi ochrony środowiska, w szczególności dotyczącymi jakości i zużycia wody oraz gospodarki wodnej, a także dbania o ochronę jakości powietrza,
- wdrażanie innowacyjnych rozwiązań opartych na najnowszych dostępnych technologiach służących ograniczeniu konsumpcji surowców i mediów,
- stałe zwiększanie korzystania z surowców wtórnych pochodzących z recyklingu,
- podnoszenie świadomości ekologicznej w firmie oraz jej otoczeniu zewnętrznym.

Włączamy naszych dostawców w działania służące realizacji celów środowiskowych mających na celu zmniejszenie negatywnego wpływu na środowisko poprzez bieżącą współpracę i przekazywanie niezbędnych informacji dotyczących aspektów środowiskowych.



6



**EXTRAL**  
ALUMINIUM

# Społeczeństwo

EXTRAL prowadzi szereg działań związanych z działalnością na rzecz społeczeństwa, w tym lokalnej społeczności, dlatego:

- oczekujemy od naszych dostawców wspierania i ochrony praw człowieka oraz zachęamy do wspierania społeczności lokalnych i angażowania się w działalność charytatywną.



7



**EXTRAL**  
ALUMINIUM

# Weryfikacja

EXTRAL posiada stosowne procedury weryfikacji przestrzegania postanowień Kodeksu.



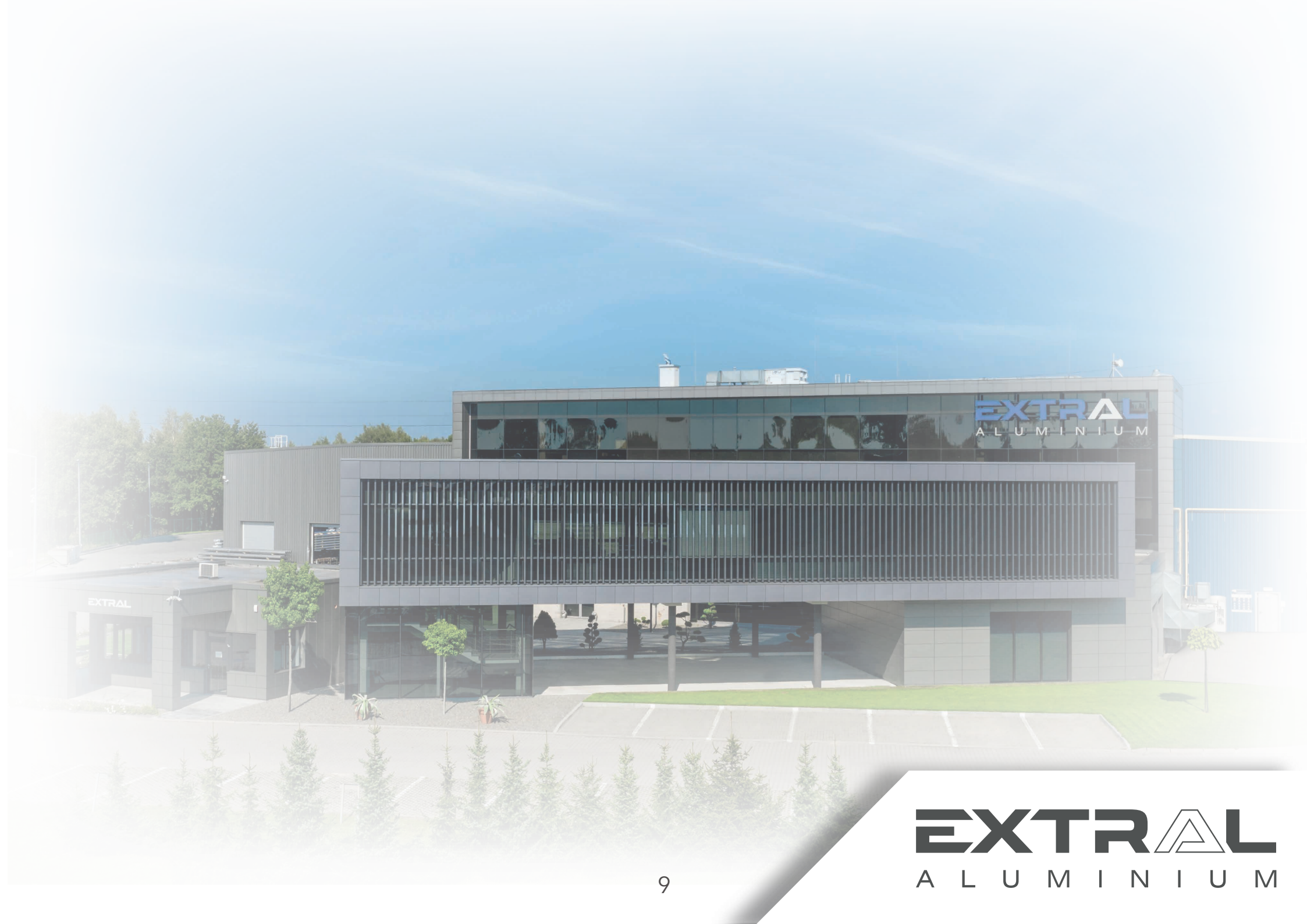
# Funkcjonowanie Kodeksu

Kodeks dostępny jest dla wszystkich dostawców EXTRAL. Kodeks stanowi uzupełnienie postanowień zawartych w umowach z dostawcami.



EXTRAL powołał Managera ds. Compliance i ESG, do którego można kierować pytania w przypadku wątpliwości dotyczących zgodności postaw lub zachowań z Kodeksem.





**EXTRAL**  
ALUMINIUM